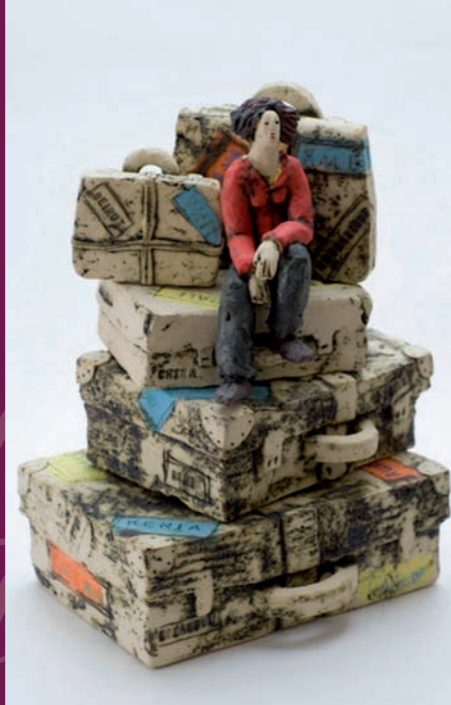


**Neue Perspektiven.
Für Sie.
Erfüllung im Beruf.
Sicherheit für Ihre Organisation.
Mut für die Gestaltung Ihrer Zukunft.**

"Um klar zu sehen, genügt oft ein Wechsel der Blickrichtung"*



**Supervision
klärt
entwickelt
wandelt.**

Ziel ist die Verbesserung Ihrer Arbeitssituation- und Arbeitsbeziehungen. Als erfahrene und unabhängige Supervisorin und Coach unterstütze ich Geschäftsleitungen, Fach- und Führungskräfte in Veränderungsprozessen, damit Sie neue Sicht- und Handlungsweisen gewinnen, um Ihre Aufgaben bewusster, motivierter und zielgenauer zu erfüllen.

Ebenso können Wünsche nach einer inneren „Inventur und Aufbruch“ im Mittelpunkt der Beratung stehen: Standortanalyse, Bilanz und neue Perspektiven sind mögliche Themen einer Einzelsupervision.



INGEBORG BISPINCK-WEIGAND

Praxis für Supervision und Personalentwicklung

www.supervision-nottuln.de

Coaching setzt Impulse.

Im Coaching bereite ich Sie kurzfristig und stärkend auf besondere Aufgaben, herausfordernde Situationen oder wichtige Entscheidungen vor: öffentliche Auftritte, schwierige Verhandlungen, Krisengespräche, Sitzungen, oder Bewerbungsgespräche.

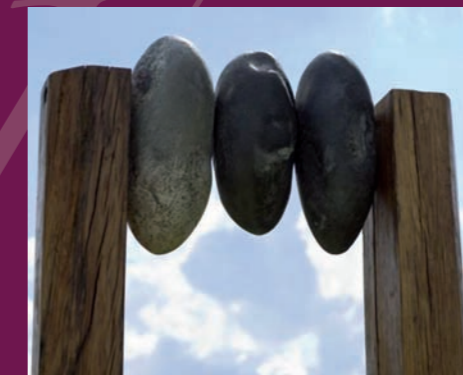


Organisationen berate ich im Hinblick auf Personalführung und Personalentwicklung, Zielerfüllung und Gestaltung der internen Kommunikation – überwiegend in Veränderungsprozessen.



Fusions- und Organisationsentwicklungsprozesse, Moderation größerer Veranstaltungen, Planung und Durchführung von Zukunftswerkstätten, Beratung von Steuergruppen sind Aufträge, die ich mit bester Erfahrung auch in Kooperation mit Petra Diebitz, Münster, ausführe. (www.faktor3-consulting.com)

Teamsupervision stärkt die Kooperation und dient zur Verbesserung der Arbeitsergebnisse und Arbeitsabläufe innerhalb eines Unternehmens.



Schwerpunkte und Ziele variieren. Bei Krisen und Konflikten wirkt Supervision deeskalierend. Ich unterstütze Teams durch konstruktives Feedback und Kritik und berate bei der Rollenklärung zwischen Teamleitung und Team.

Wenn das Team neu zusammengesetzt ist, Teammitglieder in der Kooperation nicht erfahren sind, das Team vor neuen Aufgaben oder unter Erfolgsdruck steht, unterstützt Supervision den Teamentwicklungsprozess.

keramische Plastik: Wendelin Gräbener
www.glas-und-keramik-atelier.de
www.fotografie-emmerich.de
www.bergerdesign.de

*Antoine de Saint-Exupéry